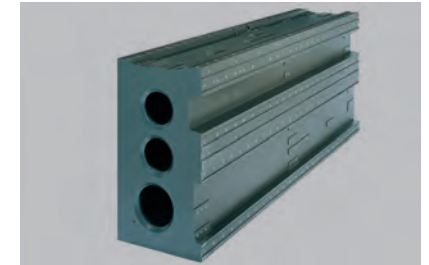
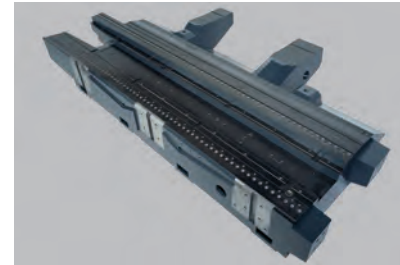


EPUGRIND – Lohnschleifen

Unser Komplettservice für hochgenaue Maschinenkomponenten

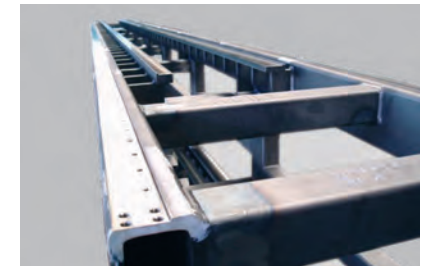
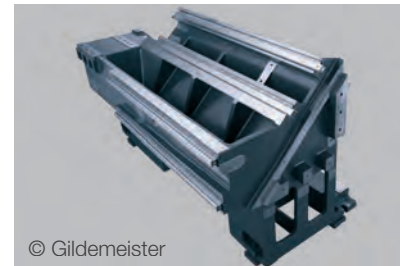
Maschinenbetten und -gestelle aus **Mineralguss**

Herstellung und präzises Schleifen von schwingungsdämpfenden Maschinenbetten und -gestellkomponenten aus Mineralguss. Komplettierung zu Systemlösungen durch anschließende Montage, Füge- und Prüfprozesse.



Maschinenkomponenten aus **Stahl und Guss**

Flach- und Führungbahnschleifen metallischer Maschinenkomponenten mit unterschiedlichen Legierungen, Vergütungen, Härtegraden und Beschichtungen. Auf- oder Umarbeitung von Großteilen.



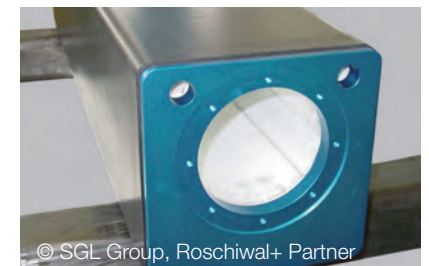
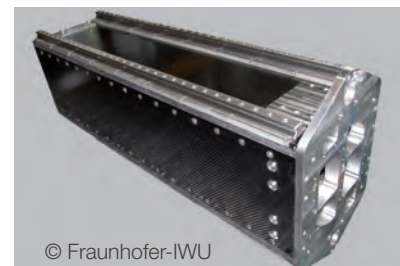
Sonderkonstruktionen aus **Hartgstein**

Ganzheitliche Herstellung von hochgenauen Baugruppen für den Mess- und Sondermaschinenbau aus Hartgstein inklusive Fügen (Kleben, Schrauben) sowie Präzisionsmontagen von Anbaukomponenten.



Maschinenkomponenten aus **Keramik, Faserverbund, Aluminium und Wolfram**

Hochpräzises Flachsleifen und Handläppen von modernen Werkstoffen des Maschinenbaus auf Basis einer exakten, werkstoffspezifischen Abstimmung von Drehzahl, Vorschub und Schleifmittel.



EPUGRIND

Hochpräzises Lohnschleifen → Leistungsfähiger Maschinenpark

CNC-Präzisionsschleifmaschine FAVRETTO



Arbeitsbereich L x B x H: 5.000 x 2.000 x 1.350 mm

Werkstückgewicht: 15 t

Leistung: 130 KW

Ausstattung:

- > Universal Schleif-, Bohr- und Fräskopf: 180° schwenkbar; Teilung 1°
- > Hydraulischer und elektromechanischer Antrieb
- > Umschaltgenauigkeit 10µ
- > Steuerung Sinumerik 840 D

Extras:

- > Schleifscheibendurchmesser 700mm
- > Winkel-, Keilschleif-, Konkav- und Konkavschleiffunktion
- > Automatische Auswuchteinheit und Abrichtvorrichtung

NC-Präzisionsschleifmaschine WMW



Arbeitsbereich L x B x H: 7.000 x 2.650 x 2.000 mm

Werkstückgewicht: 25 t

Leistung: 200 KW

Ausstattung:

- > Universal Schleif-, Bohr- und Fräskopf: 180° schwenkbar; Teilung 1°
- > Hydrostatische Tischlagerung
- > Steuerung Sinumerik 840 D

Extras:

- > Schleifscheibendurchmesser 700mm
- > Winkel-, Keilschleif-, Konkav- und Konkavschleiffunktion
- > Automatische Auswuchteinheit und Abrichtvorrichtung

CNC-Präzisionsschleifmaschine ABA



Arbeitsbereich L x B x H: 2.500 x 750 x 700 mm

Werkstückgewicht: 3,5 t

Leistung: 11 KW

Ausstattung:

- > Vertikale Spindel mit hydraulischer Höhenverstellung
- > Vollautomatisches spindelmontiertes Abrichtgerät und pneumatischer Klappabrichter
- > Zwei zusätzliche Achsen über Zusatzschleifeinrichtung, geeignet zum Schleifen von Unterzügen
- > Steuerung Sinumerik 840 D

Extras:

- > Eigensteifes Maschinenbett mit Mineralguss ausgegossen und temperiert